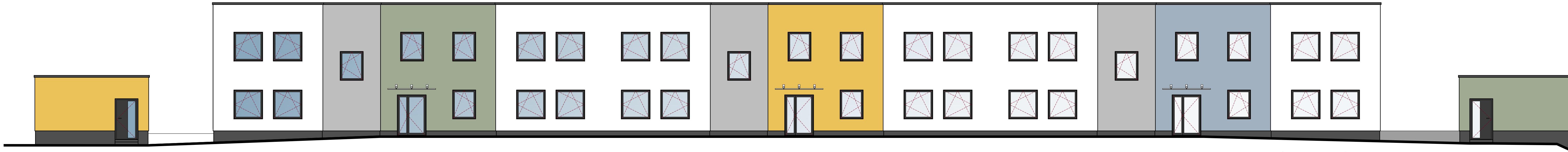
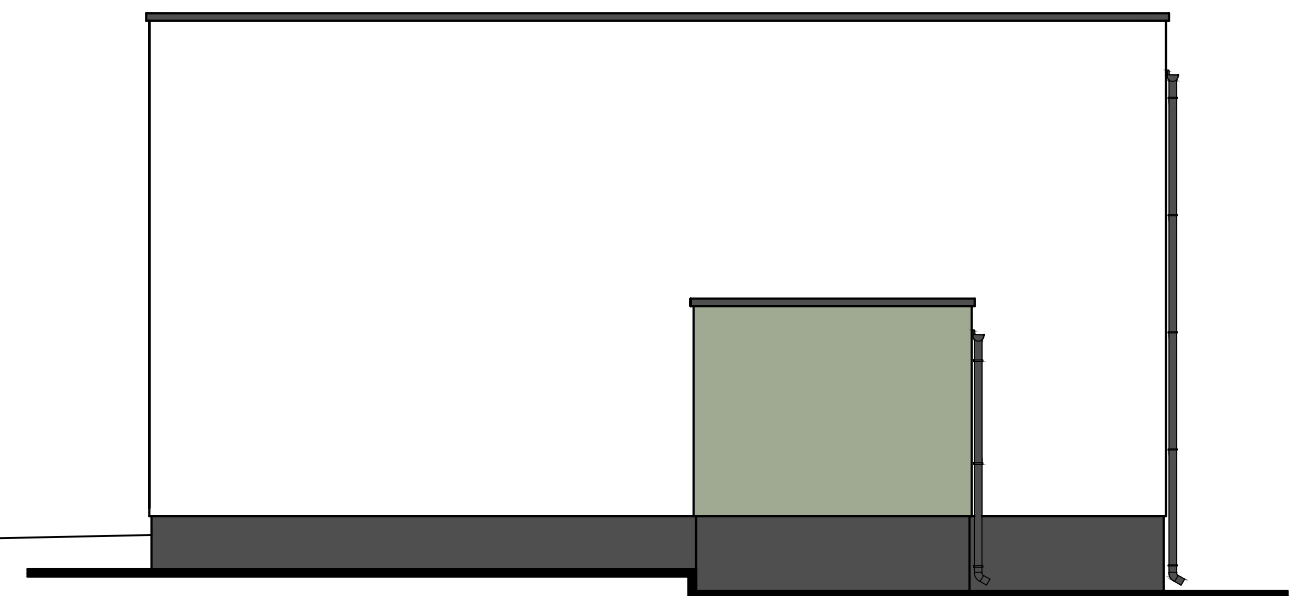


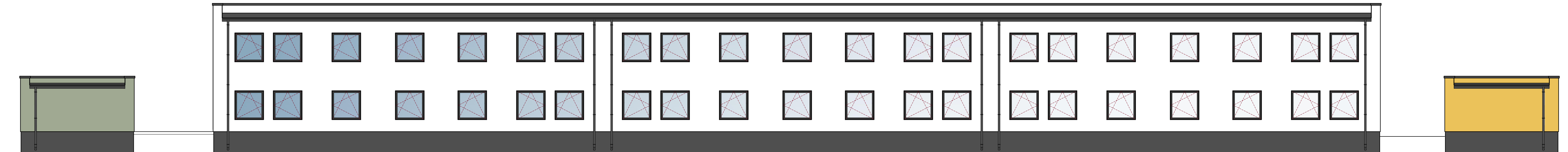
elewacja północna



elewacja zachodnia



elewacja południowa



elewacja wschodnia

- UWAGI
1. POZIOM POSADZKI PARTERU:
±0.00 = 133.76 mnpm
 2. UWAGI I OPISY ZAMIESZCZONE W CZĘŚCI RYSUNKOWEJ PROJEKTU STANOWIĄ INTEGRALNĄ CZĘŚĆ NINIEJSZEGO OPRACOWANIA.
 3. PROJEKT BUDOWLANY NALEŻY ROZPATRYWAĆ ŁĄCZNIE Z PROJEKTEM KONSTRUKCYJNYM I PROJEKTAMI BRANŻOWYMI.
 4. WSZELKIE ODSTĘPSTWA OD PROJEKTU NA KAŻDYM ETAPIE REALIZACJI NALEŻY KONSULTOWAĆ Z PROJEKTANTEM.
 5. ROBOTY BUDOWLANE I RZEMIEŚNICZE POWINNY BYĆ WYKONANE ZGODNIE Z ZASADAMI SZTUKI BUDOWLANEJ ORAZ OBOWIĄZUJĄCYMI PRZEPISAMI I NORMAMI.
 6. WSZYSTKIE ELEMENTY I ROZWIĄZANIA SYSTEMOWE NALEŻY WYKONYWAĆ ZGODNIE Z ZALECENIAMI PRODUCENTA.
 7. WSZELKIE ZMIANY W STOSUNKU DO PROJEKTU, PRZYJĘTYCH W NIM ROZWIĄZAŃ, UŻYTYCH MATERIAŁÓW, ELEMENTÓW INSTALACJI I WYPOSAŻENIA NELEŻY UZGODNIĆ Z PROJEKTANTEM. BRAK UZGODNIENIA ZDEJMUJE ODPOWIEDZIALNOŚĆ Z BIURA ARCHITEKTONICZNEGO ZA SKUTKI W/W POCZYNNĄ.
 8. PRZED ZAMÓWIENIEM I MONTAŻEM ELEMENTÓW STOLARKI OKIENNEJ I DRZWIOWEJ WSZYSTKIE WYMIARY SPRAWDZIĆ NA BUDOWIE.

inwestycja			BUDOWA 6 BUDYNKÓW MIESZKALNYCH WIEŁORODZINNYCH, PARKING	
			Skierniewice, ul. Miedniewicka Jednostka ewidencyjna 106301_1 Skierniewice, obręb 0015 dz. nr 1/4, 1/5, 1/7, 1/8	
obiekt			3 BUDYNKI MIESZKALNE WIEŁORODZINNE	
faza projektu		branża	data	
projekt budowlany zamienny		architektura	02.2026	
nazwa rysunku			skala	
ELEWACJE			1:100	
inwestor			nr rysunku	
Zakład Gospodarki Mieszkaniowej Sp. z o.o. ul. Rawska 33, 96-100 Skierniewice			A8	
zespół projektowy		nr uprawnień	podpis	
mgr inż. arch. Katarzyna Mechlińska		13/LOKK/2018 # specjalność: architektoniczna do projektowania bez ograniczeń		
sprawdzający				
mgr inż. arch. Łukasz Kędziora		52/LOKK/2015 # specjalność: architektoniczna do projektowania bez ograniczeń		